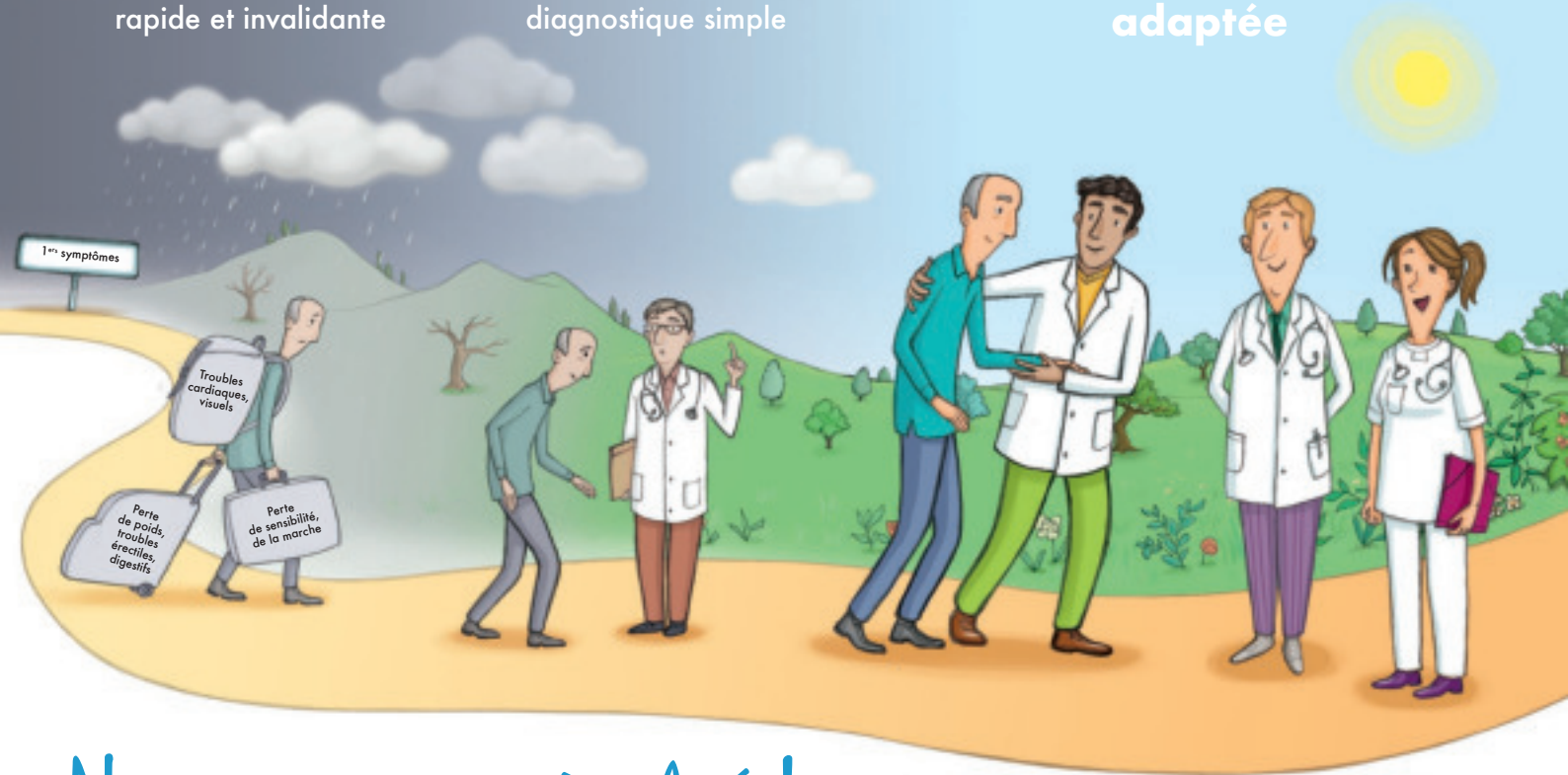


# Amylose héréditaire à transthyrétine

Une maladie d'évolution  
rapide et invalidante

Une démarche  
diagnostique simple

Une prise en charge  
adaptée



NE PASSONS PAS À CÔTÉ !

# Amylose hATTR : importance d'une prise en charge multidisciplinaire

Le **dépistage précoce** de l'amylose héréditaire à transthyréline est important pour le patient puisqu'une **prise en charge adaptée**, pourra alors lui être proposée. L'amylose héréditaire à transthyréline étant une maladie autosomique dominante, le dépistage **des apparentés** du malade devra également être proposé, à partir de leur majorité.

## Une prise en charge globale ...

**Traitement spécifique de l'amylose hATTR**  
(ARNi, ASO ou stabilisateur du tétramère)



**Traitements symptomatiques des atteintes**  
cardiovasculaires, digestives, sexuelles, hypotension orthostatique, oculaires...

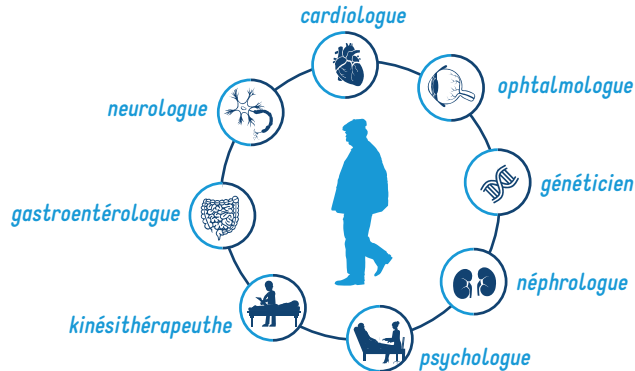


**Conseil génétique**  
pour le dépistage des membres de la famille d'un malade



**Soutien par l'association de patients**  
(Association Française contre l'Amylose)

... par une équipe pluridisciplinaire



Le centre de référence national des neuropathies amyloïdes familiales et autres neuropathies périphériques [CHU Bicêtre – APHP Service de neurologie Coordinateur : Pr David Adams] et les centres d'expertises\* dans la prise en charge de l'amylose hATTR peuvent vous aider dans votre démarche de diagnostic et suivi.



\* vous trouverez la liste des centres d'expertises régionaux dans le PNDS Neuropathie amyloïde familiale disponible sur le site de la HAS.

1. Neuropathie amyloïde familiale, HAS, [https://www.has-sante.fr/portail/upload/docs/application/pdf/2017-05/dir2/pnds\\_-\\_neuropathies\\_amyloides\\_familiales.pdf](https://www.has-sante.fr/portail/upload/docs/application/pdf/2017-05/dir2/pnds_-_neuropathies_amyloides_familiales.pdf)

TTR02-FRA-00162 - Décembre 2020. Alnylam France SAS, et les autres entités de Alnylam, agissant en tant que responsables de traitement, traiteront de manière indépendante vos données à caractère personnel pour répondre à leurs besoins professionnels légitimes, pour remplir leurs obligations contractuelles ainsi que pour se conformer à leurs obligations légales et réglementaires (par exemple aux fins de divulgation de transparence). À cet égard, Alnylam transférera vos données personnelles à des tiers prestataires de services, agissant en tant que responsables du traitement de données pour le compte d'Alnylam, ainsi qu'à tout organisme réglementaire ou gouvernemental et à toute autorité compétente habilitée à les recevoir. Ces tiers ou destinataires seront situés à l'intérieur ou à l'extérieur de l'Espace Economique Européen. Dans ce cas, Alnylam mettra en place les garanties appropriées pour assurer la pertinence et la sécurité du traitement de vos données à caractère personnel. Vous avez le droit d'accéder, de compléter ou de rectifier les informations qui vous concernent en envoyant une demande par courrier électronique à EUdataprivacy@alnylam.com. Vous pouvez également, sous certaines conditions, vous opposer au traitement de vos données à caractère personnel - sauf lorsque ces données sont utilisées dans le cadre des obligations d'Alnylam en matière de transparence telles que prévues à l'article L.1453-1 du code de la santé publique -, ou demander l'effacement ou la portabilité de vos données. Pour plus d'informations sur les pratiques d'Alnylam en matière de confidentialité, veuillez lire notre politique de confidentialité figurant sur notre site Internet <https://www.alnylam.com/alnylam-france/>